



F.S.U.

ENGAGÉES
AU QUOTIDIEN

LA FSU TERRITORIALE

DES ÉLECTIONS IMPORTANTES

le 6 décembre prochain nous allons élire ensemble nos représentants au Comité Technique (CT), à la CAP (Commissions administratives paritaire) et à la CCP (commission consultative paritaire). Ce scrutin fixera également le nombre des représentants au CHSCT de notre collectivité et déterminera aussi la représentativité de la FSU au plan national (Conseils de la Fonction publique).

Ces élections sont importantes, car elles permettront à vos élus de défendre pendant 4 ans vos conditions de travail, votre carrière, votre retraite, vos emplois, vos salaires et un service public de qualité.

4 INSTANCES REPRÉSENTATIVES

Le CT donne son avis sur l'organisation et le fonctionnement des services, la formation et les effectifs.

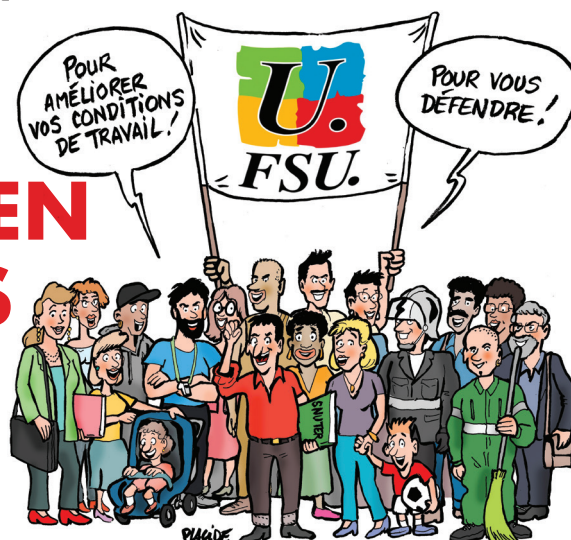
Le CHSCT s'exprime sur les questions de conditions de travail, l'hygiène et à la sécurité, la prévention des risques psycho-sociaux.

La CAP (pour les titulaires) traitent des carrières individuelles, des mutations, de la promotion, de la mobilité et du détachement.

La CCP (pour les contractuels) traitent des questions sur les titularisations, le licenciement et les sanctions disciplinaires.

ENGAGÉ-E-S AU QUOTIDIEN À VOS CÔTÉS

**Voter FSU c'est choisir
l'efficacité et l'indépendance:
la FSU avec un « U »
comme utile!**



NOS ACTIONS POUR VOUS DÉFENDRE

Nous donnons **une information régulière** sur différents supports : le *Guide des carrières*, notre journal *Grain de sel* et les tracts distribués à Opale et dans les services, ainsi que sur notre site internet (fsu-montreuil.fr) et sur notre page Facebook.

Notre **proximité** auprès de vous nous permet d'être **à votre écoute** grâce à notre **permanence syndicale** au local Opale B- 209.

Nous organisons des **temps d'échanges collectifs** qui permettent à chacun de s'exprimer, de transmettre des informations sur ces conditions de travail : partage de la galette en janvier, réunion d'info ouvertes à tous (retraites, fiches de paie...), et "13h/14h" de la FSU, rencontres libres et conviviales.

Notre action syndicale consiste aussi à vous accompagner individuellement et à organiser et soutenir les luttes collectives pour défendre nos droits.

Nous participons à de nombreuses réunions de travail et aux négociations sociales avec la Mairie.

La FSU est force de proposition et défend des revendications telles que l'égalité homme-femme, la titularisation des contractuels, la hausse de la participation à la mutuelle...

Vos élus FSU se déplacent dans vos services pour vous entendre et **faire remonter votre parole** au CT et CHSCT.

Nous contribuons de façon active au COS depuis de nombreuses années: création et maintenance du site internet, présence régulière es élus FSU aux conseil d'administration, et sur tous les temps forts (fêtes, tournois, journées à thème...).

SNU
93
TER

AVEC LA FSU TERRITORIALE ET SES CANDIDAT-ES

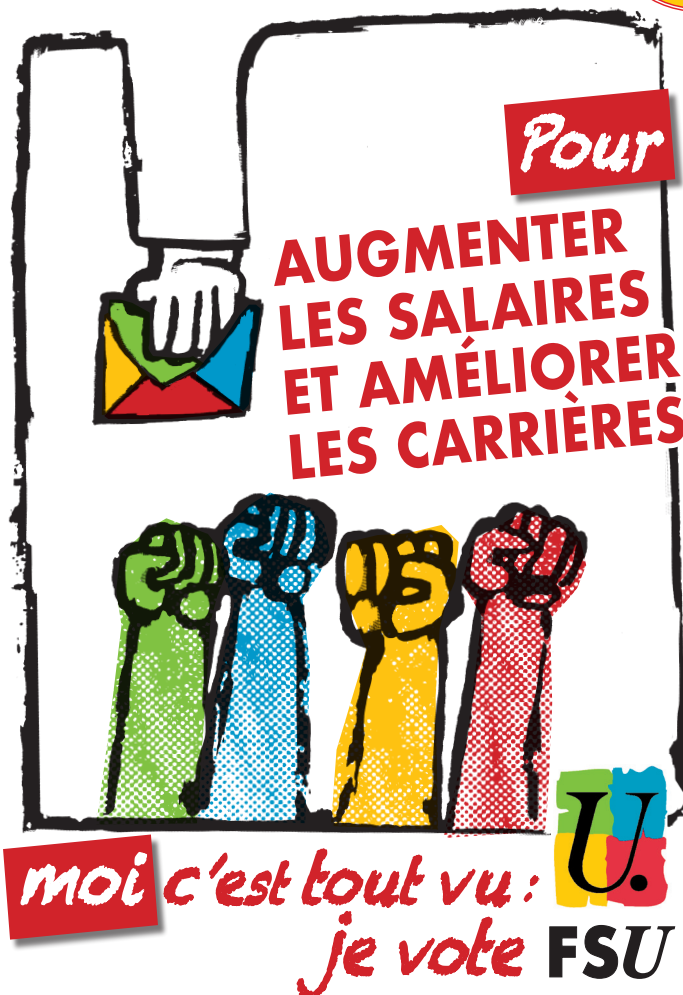
JE SUIS POUR

- ■ ■ ▶ **L'Augmentation du pouvoir d'achat** : un salaire minimum de 1800 euros nets mensuels, l'attribution de 50 points d'indice pour toutes et tous et le dégel de la valeur du point d'indice. La correction des inégalités de traitement entre les filières, qui pénalisent les femmes.
- ■ ■ ▶ **Un déroulement de carrière linéaire et indépendant du bon vouloir des employeurs.**
- ■ ■ ▶ **L'Amélioration des conditions de travail** : stress, productivité, harcèlement, risques psycho-sociaux, évaluation, objectifs... Les conditions de travail se dégradent, notre santé aussi. La FSU s'oppose au projet du gouvernement de suppression des CHSCT et revendique au contraire l'accroissement du rôle et des capacités d'intervention des élu-e-s CHSCT : la santé avant tout !
- ■ ■ ▶ **La Lutte contre la précarité des emplois** : 25 % de non-titulaires dans la Fonction Publique Territoriale, c'est inacceptable ! La FSU revendique un plan de titularisation, un meilleur encadrement du recrutement et la création dans les centres de gestion d'un service assurant les remplacements des postes vacants par des personnels statutaires.
- ■ ■ ▶ **La Défense des services publics** qui garantissent l'égalité des droits sur l'ensemble du territoire et la cohésion sociale, avec une politique ambitieuse d'emplois publics, sans suppression d'effectifs.

LA FSU TERRITORIALE

www.snuter-fsu.fr

ATTENTION
ceci n'est pas un bulletin de vote FSU. Le vote se fait par liste entière, sans rayer de nom.



- ATMANI Hanane**
Décharge de service
- GERSCHWITZ Maïté**
Ech. Internationaux
- L'HABRI Karim**
Solidarités CCAS
- RANGAPANAIKEN M-Joseline**
Accueil Proximité
- CITRONNELLE Franck**
DS2IN
- ABOU ALFAA Sonia**
Sports
- GUROVITS Stéphanie**
Enfance
- KOUYATE Moussa**
Enfance
- EL GAROUGE Tourya**
Education
- LAVIOLETTE Léonard**
Bâtiments
- LAYET Bérénice**
Jeunesse éduc pop
- MINOT Yveline**
Santé
- MONFORT Loïc**
Enfance
- BARNAT Sonia**
Petite Enfance
- TORTORA Stéphane**
Sports
- ALLOUCHE Fatima**
Accueil Proximité
- MANQUAT Marianne**
Enfance
- ROUBI Mohamed Amir**
Jeunesse éduc pop
- BOUHNIC Nicole**
Tranquillité Publique
- LEMOINE Bruno**
Tranquillité Publique
- SALLIER Lucile**
Administ° générale
- IDDIR Hafida**
Enfance
- BIBAUT Serge**
Urbanisme - Habitat
- RISSELET Hélène**
Santé
- ZEROUG Faouzi**
Sports
- SLIMANI Nadia**
Accueil Proximité
- DE ANDRADE Nathalie**
Administ° générale
- BARHILI Abdelouhab**
Tranquillité Publique
- LAUNOY Marie-Christine**
Finances
- PETRICIEN Wenceslas**
Education
- COQUIZART Luc**
Env. Cadre de vie
- HUVILLIER Nathaly**
SAF DPEBTP
- TOUNKARA Diakhouye**
Tranquillité Publique
- LEUWERS Elodie**
Enfance
- CHAPELON Perrine**
Urbanisme - Habitat
- ACHIN Louis**
Enfance
- RABAH Massoda**
Education
- GRENOUILLET Thomas**
Enfance